

O Novo Padrão Ouro da Restauração Capilar em 2026

Um guia diagnóstico sobre a
revolução biotecnológica:
Inteligência Artificial, Robótica e
Terapias Regenerativas.



O Ecossistema Biotecnológico de 2026

A restauração capilar tornou-se uma ciência exata. As soluções de ponta dividem-se em três pilares fundamentais.

PILAR 2: Camuflagem Estética

Micropigmentação Capilar (SMP) utilizando pontilhismo 3D para ilusão de densidade.



PILAR 1: Cirurgia Robótica

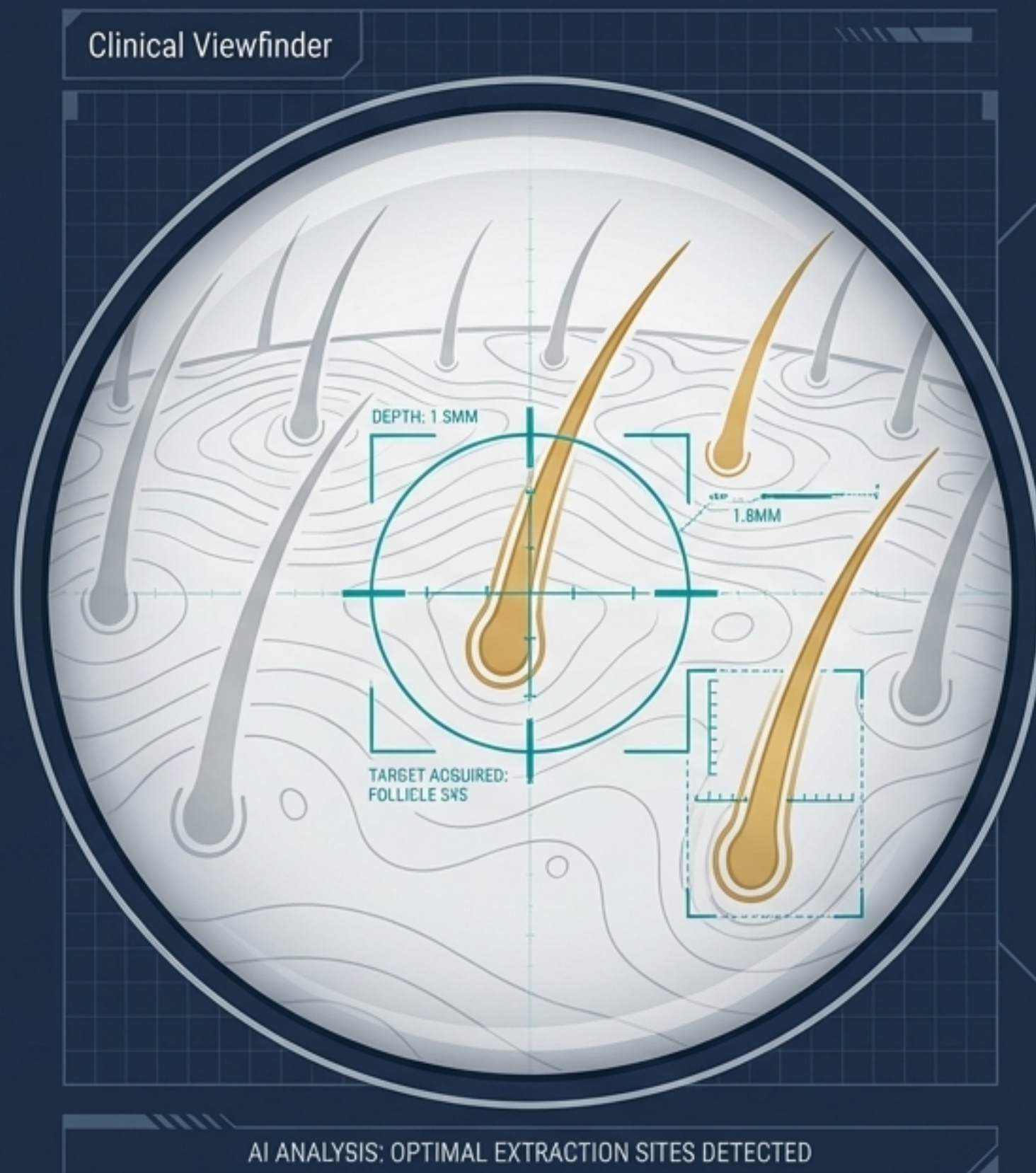
FUE e DHI guiados por Inteligência Artificial para extração e precisão milimétrica.

PILAR 3: Medicina Regenerativa

Exossomos, Células-Tronco e PRP para cura, cicatrização e reativação folicular.

O Fim do Erro Humano

Sistemas FUEsion X 5.0



Câmera de Zoom 50x + IA

Analisa o couro cabeludo em tempo real para identificar e extrair exclusivamente os folículos mais espessos e saudáveis.



Realidade Aumentada (AR)

O cirurgião visualiza ângulos, densidade e profundidades exatas de implantação diretamente em seu campo de visão.

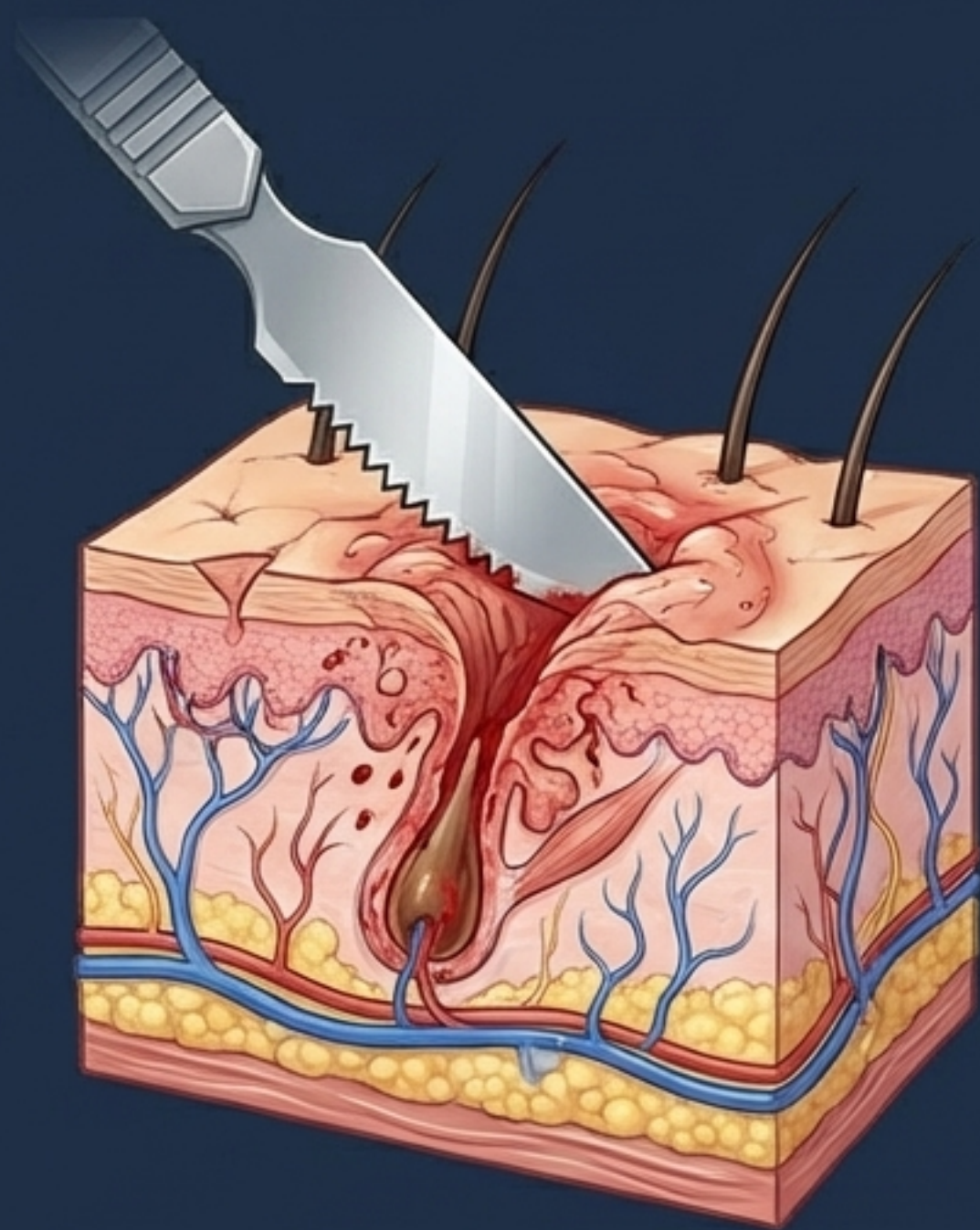


Braço Robótico Assistido

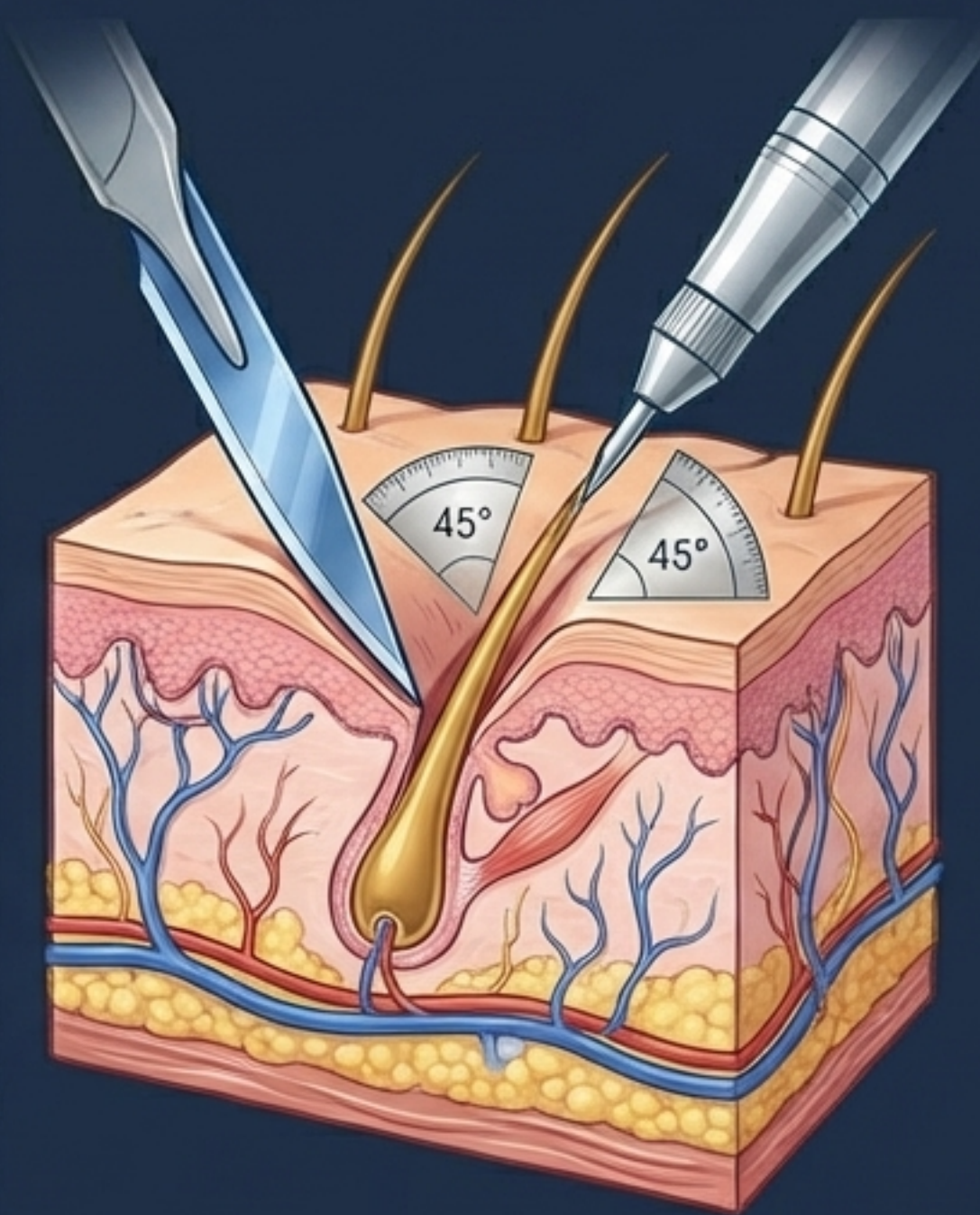
Garante movimentos firmes sob controle humano contínuo, reduzindo a taxa de transecção (corte acidental) a quase zero.

AI ANALYSIS: OPTIMAL EXTRACTION SITES DETECTED

Precisão Sem Cicatrizes Visíveis



O Passado



2026



Extração FUE Refinada

Lâminas de safira e micro-punches criam incisões microscópicas. Recuperação acelerada sem a clássica cicatriz linear.



Implantação DHI (Caneta Implanter)

Controle absoluto. A caneta implanta o fio e determina sua profundidade e direção simultaneamente. Linha frontal 100% natural.



U-FUE (Unshaven FUE)

Extração e implantação realizadas sem raspar a cabeça. Retorno discreto e imediato à rotina social.

Despertando o Próprio Corpo: Terapias Autólogas

O uso de material biológico do paciente para maximizar a regeneração capilar.



1. Extração e Concentração

Coleta de tecido adiposo ou sangue, processado em centrífuga para isolar células-tronco (ADSCs) e plasma rico em plaquetas (PRP).



2. Purificação Biológica

Isolamento de fatores de crescimento personalizados com concentrações exatas, criando um "sérum" regenerativo autólogo.



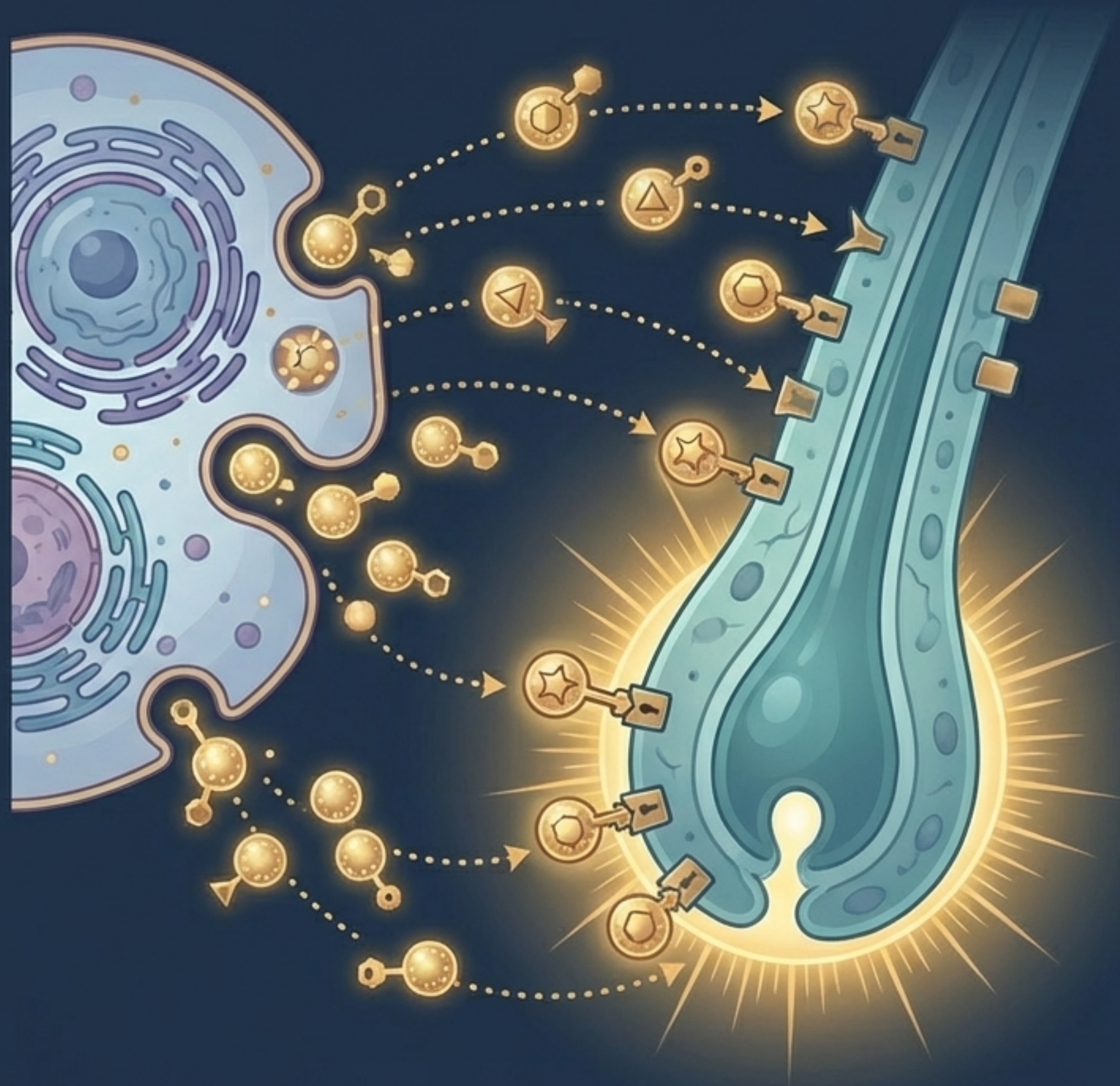
3. Sinergia Cirúrgica

Injeção direta no couro cabeludo durante ou após transplantes para acelerar a cicatrização e engrossar fios miniaturizados.

Exossomos: O 'Software' do Crescimento Celular

A fronteira não-cirúrgica (ex: Calecim PTT-6). Vesículas sinalizadoras que ativam folículos dormentes e reduzem a inflamação.

- **A Origem Ética:** Derivados do revestimento do cordão umbilical para máximo rendimento celular.
- **O Método:** Solução tópica e livre de medicamentos (sem os colaterais dos remédios tradicionais).
- **O Efeito:** Comprovado clinicamente para combater alopecia androgenética e eflúvio telógeno.



Micropigmentação (SMP): A Ilusão da Densidade

Aplicação de >20.000 micropontos de pigmento 3D guiados por IA.

O Fundo Denso

Escurece o couro cabeludo sob cabelos ralos, eliminando o alto contraste entre a pele e o cabelo.

A Camuflagem

Oculto cirurgias anteriores, neutralizando visualmente o tecido de cicatrizes antigas (como FUT).

O Visual Raspado

Simula perfeitamente folículos recém-cortados para indivíduos com calvície total ou alopecia severa.

O Grande Raio-X Diagnóstico

Comparativo rigoroso para tomada de decisão clínica.

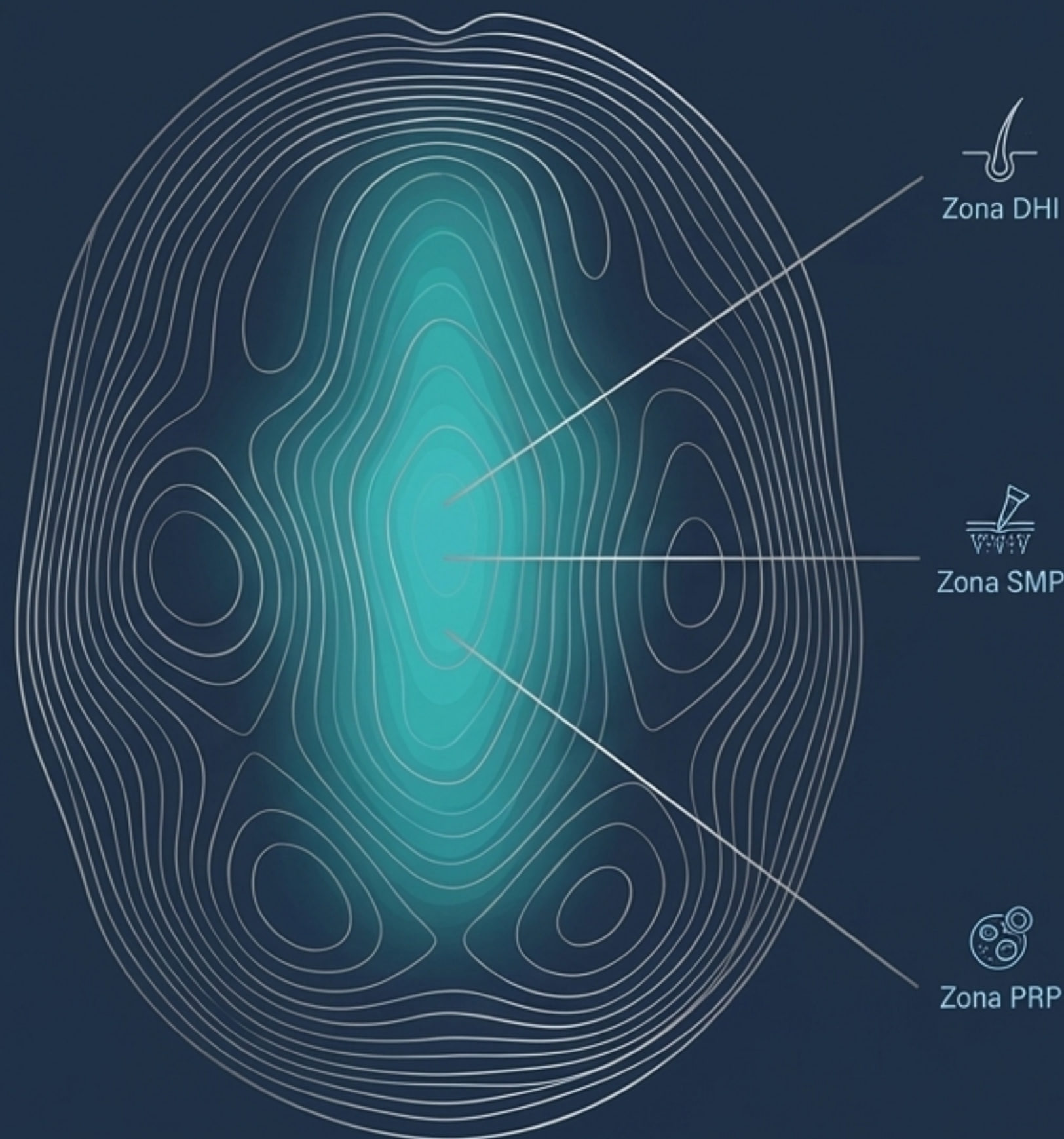
	Transplante (FUE/DHI)	Micropigmentação (SMP)
Objetivo Principal	Crescimento real e permanente de novos fios.	Ilusão ótica imediata de densidade capilar.
Invasividade	Cirúrgico (requer anestesia local).	Não-cirúrgico (atinge apenas a derme superficial).
Tempo de Recuperação	1 a 2 semanas (fase de crostas e vermelhidão).	Mínimo (vermelhidão desaparece em 24h).
Longevidade	Permanente (exige cuidado contínuo da saúde capilar).	2 a 5 anos (requer sessões de retoque devido ao desbotamento).
Investimento	Alto investimento inicial (solução definitiva).	Moderado (excelente custo-benefício imediato).

O Paradigma Feminino

O padrão de perda de cabelo feminino difere drasticamente do masculino. Mulheres raramente desenvolvem 'entradas'; o padrão é o afinamento difuso e o alargamento da risca central.

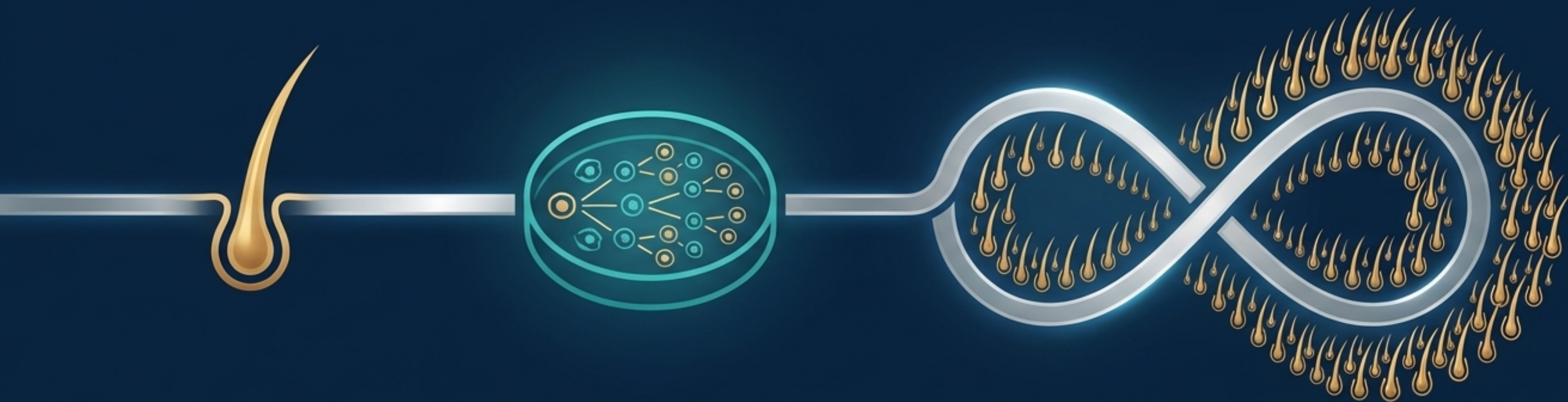
Soluções Tecnológicas Adaptadas:

- **U-FUE / DHI:** Implantação de fios entre os cabelos existentes sem a necessidade de raspar nenhuma área.
- **SMP Fundo Denso:** Pigmentação focada no topo da cabeça para disfarçar o couro cabeludo aparente.
- **Terapias Biológicas:** Uso contínuo de Exossomos e PRP para reverter o afinamento de origem hormonal.



O Horizonte Futuro: Clonagem Capilar

A transição das fases experimentais para a comercialização viável.



1. Extração Celular
(Células saudáveis do paciente)

2. Multiplicação in Vitro
(Replicação em laboratório)

3. Suprimento Ilimitado
(Fim da restrição da área doadora)

A Sinergia Perfeita: Tratamentos Híbridos

O segredo das clínicas de elite em 2026 não é escolher uma única técnica, mas a sobreposição estratégica de tecnologias para um resultado indetectável.



A Estrutura (Transplante): FUE/DHI reconstrói a linha frontal permanentemente com fios reais.



A Densidade (SMP): Micropigmentação aplicada na região da coroa cria volume visual onde os enxertos não alcançam.



O Suporte (Biológico): Células-Tronco e PRP injetados sob a pele maximizam a sobrevivência e saúde dos folículos.



Protocolo de Recuperação Inteligente

O suporte digital e biológico ao longo do ano de maturação capilar.



Dias 1-14

Cicatrização ativa, controle de inflamação e monitoramento digital pelo aplicativo da clínica.

Meses 1-3

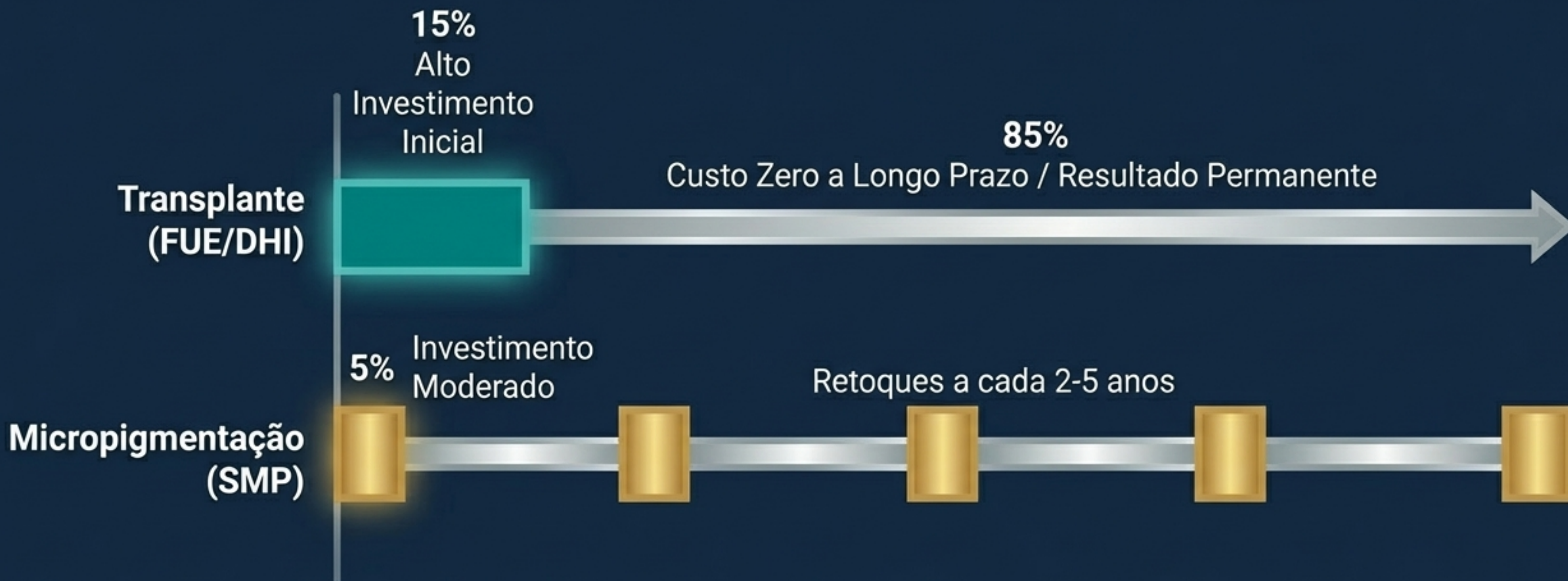
Queda de choque (Shock Loss).
Queda natural dos fios implantados e fase de repouso biológico.

Meses 6-12

Crescimento denso, definitivo e engrossamento dos fios até o resultado estético final.

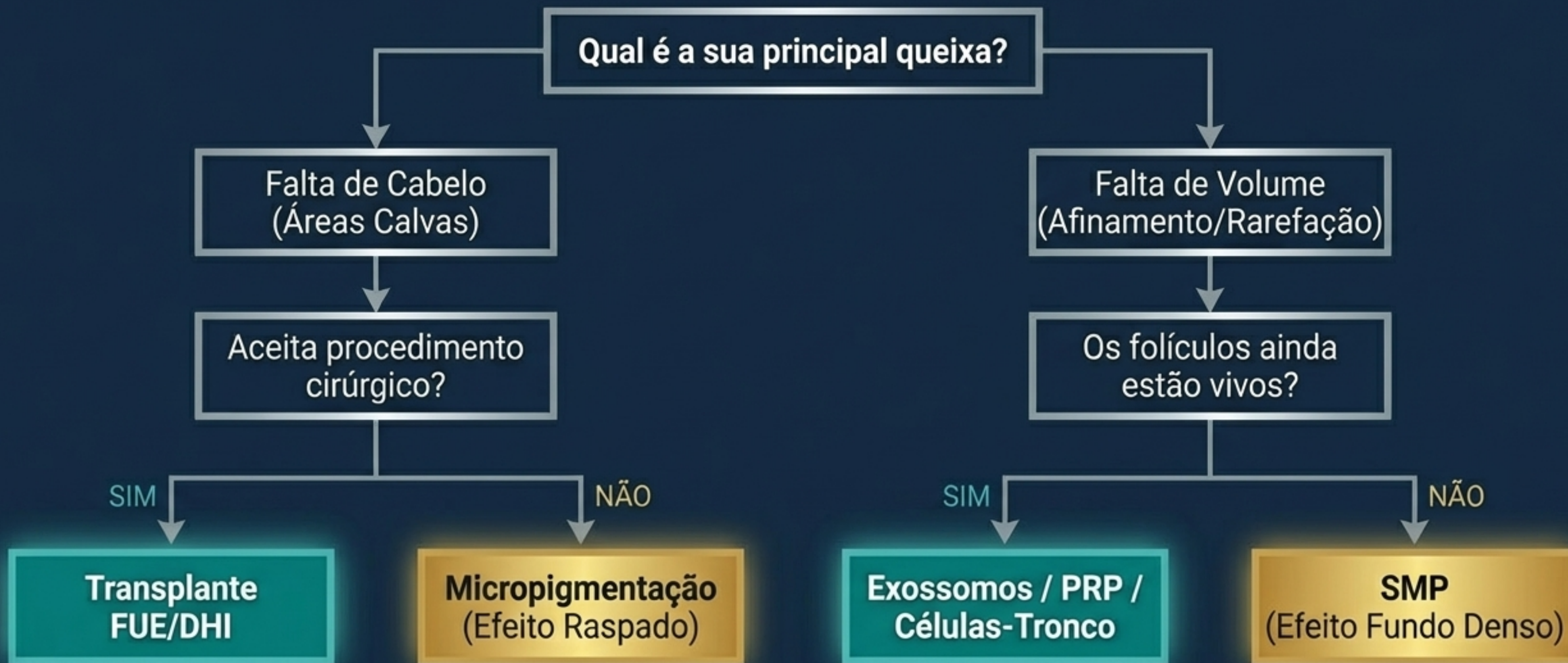
Custo vs. Valor a Longo Prazo

Acessibilidade robótica e o Retorno sobre o Investimento (ROI) da autoestima.



Fluxograma de Decisão

Orientação clínica para tratamento capilar.





Confiança Restaurada Pela Ciência.

A calvície deixou de ser um destino genético inegociável.
Com a união da inteligência artificial, precisão robótica e biologia celular,
o controle sobre a sua imagem voltou para as suas mãos.
O próximo passo é o diagnóstico personalizado.